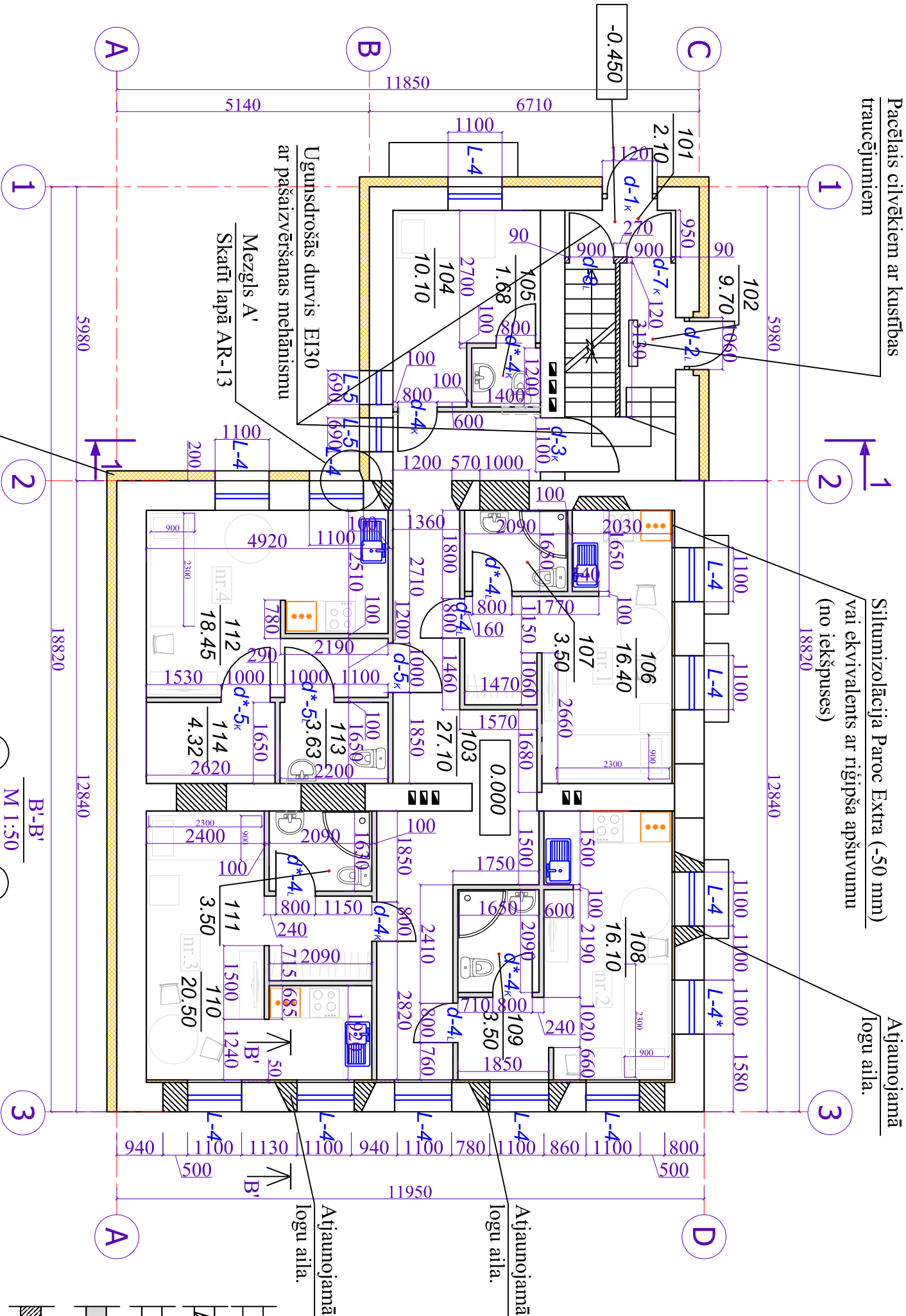


Pirmā stāva plāns



TELPU EKSPLIKĀCIJA		
Poz.	Nosaukums	Platība m²
101	Vēlveris	2.10
102	Kāpņu telpa	9.70
103	Gaitenis	27.10
104	Dežuranta telpa	10.10
105	Tualete	1.68
106	Studijas tipa istaba	16.40
107	Dušas telpa ar tualeti	3.50
108	Studijas tipa istaba	16.10
109	Dušas telpa ar tualeti	3.50
110	Studijas tipa istaba	20.50
111	Dušas telpa ar tualeti	3.50
112	Studijas tipa istaba invalīdiem	18.45
113	Invalīdu tualete	3.63
114	Invalīdu dušas telpa	4.32
Kopā:		143.88

PIEŅĒMTIE APZĪMĒJUMI

- Esošās sienas un starpsienas
- Izbūvējamās aillas
- Aizbūvējamās aillas
- Projektējamās vieglās metālkonstrukcijas starpsienas ar rīgpīša apšuvumu
- Projektējamā ķieģeļu mūra ugunsdrošā starpsiena
- Siltumizolācija akmensvate Paroc vai ekvivalents

Būvobjekta nosaukums	Dzīvojamās mājas pārbūve par viesnīcu		
----------------------	---------------------------------------	--	--

<b>KOMUNĀLPROJEKTS</b>		<b>BŪVKOMERSANTA</b>	
REĢISTR. NR. 2667 - R			
Amats	Uzvārds	Paraksts	Datums

Būvproj.d.v.	D.Lukševiča	04.05.2016.	Pastūfījuma Nr.	16-32-004	Mērogs	1:100	Stadija
Izstrādāja	O.Pavloviča	04.05.2016.	Saskaņots				BP
Atm. reg. Nr.	Uzvārds	Paraksts	Datums			Lapas marka un Nr.	Lapu sk.
14354						AR-5	

Piezīmes:

1. Par atzīmi 0.000 pieņemts dzīvojamās ēkas esošais grīdas līmenis, kas atbilst absolūtai augstuma atzīmei 83.35 Latvijas normālo augstumu sistēmā.
2. Visus logu un durvju ailu izmērus precizēt uz vietas pirms darbu uzsākšanas.
3. Pirms siltināšanas darbu uzsākšanas veikt esošo ķieģeļu mūra remontu (ķieģeļu posmu nomaiņu un pārmūrēšanu, plaisu atbēršanu un aizpildīšanu.
4. Dušastēpu durvju  $d^{*-4}_k$ ;  $d^{*-4}_k$ ;  $d^{*-5}_l$ ;  $d^{*-5}_k$  apakšējā daļā ierīkot gaisa pārplūdes restes D11 (300x157) Lindab firmas vai ekvivalents (sk. AVK daļu).